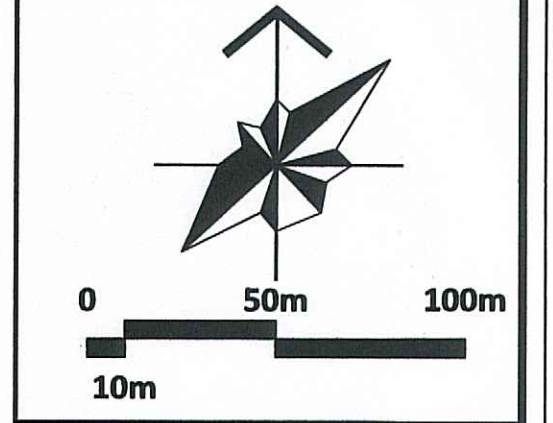


PHƯỜNG PHAN THIẾT - TỈNH LÂM ĐỒNG
QUY HOẠCH TỔNG MẶT BẰNG DỰ ÁN CẢI TẠO, NÂNG CẤP TRẠM ĐÈN PHAN THIẾT
BẢN VẼ HỆ THỐNG CUNG CẤP NĂNG LƯỢNG VÀ CHIẾU SÁNG, HẠ TẦNG VIỄN THÔNG THỤ ĐỘNG



GHI CHÚ:

- Nguồn cấp điện: từ nguồn 3 pha của trạm biến áp hiện hữu, không cần trạm biến áp riêng.
- Hệ thống chiếu sáng sân bãi và mặt đứng đảm bảo an toàn, mỹ quan và tiết kiệm năng lượng.

KÝ HIỆU

1	Ranh quy hoạch	
2	Mốc ranh giới đất	
3	Tủ điện tổng ngoài trời	
4	Tủ điện khu vực	
5	Đường dây cấp điện	
6	Tủ cáp thông tin	

BẢNG TÍNH TOÁN NHU CẦU CẤP ĐIỆN

STT	HẠNG MỤC	DIỆN TÍCH XD (m ²)	DIỆN TÍCH SÀN XD (m ²)	TIÊU CHUẨN CẤP ĐIỆN	CÔNG SUẤT (Kw)
1	THÁP ĐÈN	29,22	233,76	85 W/m ² sàn	19,9
2	NHÀ LÀM VIỆC	163,94	327,88	85 W/m ² sàn	27,9
3	NHÀ KHO	30,40	30,40	45 W/m ² sàn	1,4
4	NHÀ ĐỂ XE NHÂN VIÊN	10,70	10,70	45 W/m ² sàn	0,5
5	SÂN, LỐI ĐI NỘI BỘ	312,71	312,71	01 W/m ²	0,3
I	TỔNG CÔNG SUẤT (KW)				50,00
a	HỆ SỐ ĐỒNG THỜI			1	
b	HỆ SỐ DỰ PHÒNG			1,3	
c	HỆ SỐ CÔNG SUẤT			1	1
II	TỔNG CÔNG SUẤT (KVA)				65,00

KÝ HIỆU CÔNG TRÌNH

STT	TÊN CÔNG TRÌNH/HẠNG MỤC	KÝ HIỆU CÔNG TRÌNH
1	THÁP ĐÈN	(01)
2	NHÀ LÀM VIỆC	(02)
3	NHÀ KHO	(03)
4	NHÀ ĐỂ XE NHÂN VIÊN	(04)
5	SÂN, LỐI ĐI NỘI BỘ	(05)

CƠ QUAN CHẤP THUẬN:
 ỦY BAN NHÂN DÂN PHƯỜNG PHAN THIẾT

KÈM THEO CÔNG VĂN SỐ: 1807/UBND-KTHTĐT NGÀY 16 THÁNG 04 NĂM 2026.

CƠ QUAN THAM MƯU CHẤP THUẬN:
 PHÒNG KINH TẾ, PHẠ TĂNG VÀ ĐÔ THỊ PHƯỜNG PHAN THIẾT

KÈM THEO CÔNG VĂN SỐ: 457/KTHTĐT NGÀY 15 THÁNG 04 NĂM 2026.

CHỦ ĐẦU TƯ - ĐƠN VỊ TỔ CHỨC LẬP QUY HOẠCH:
 TỔNG CÔNG TY BẢO ĐẢM AN TOÀN HÀNG HẢI VIỆT NAM

KÈM THEO TỜ TRÌNH SỐ: 1408/T.Đ.Đ. NGÀY 03 THÁNG 03 NĂM 2026.

CÔNG TRÌNH - ĐỊA ĐIỂM:
QUY HOẠCH TỔNG MẶT BẰNG
DỰ ÁN CẢI TẠO, NÂNG CẤP TRẠM ĐÈN PHAN THIẾT
 PHƯỜNG PHAN THIẾT, TỈNH LÂM ĐỒNG

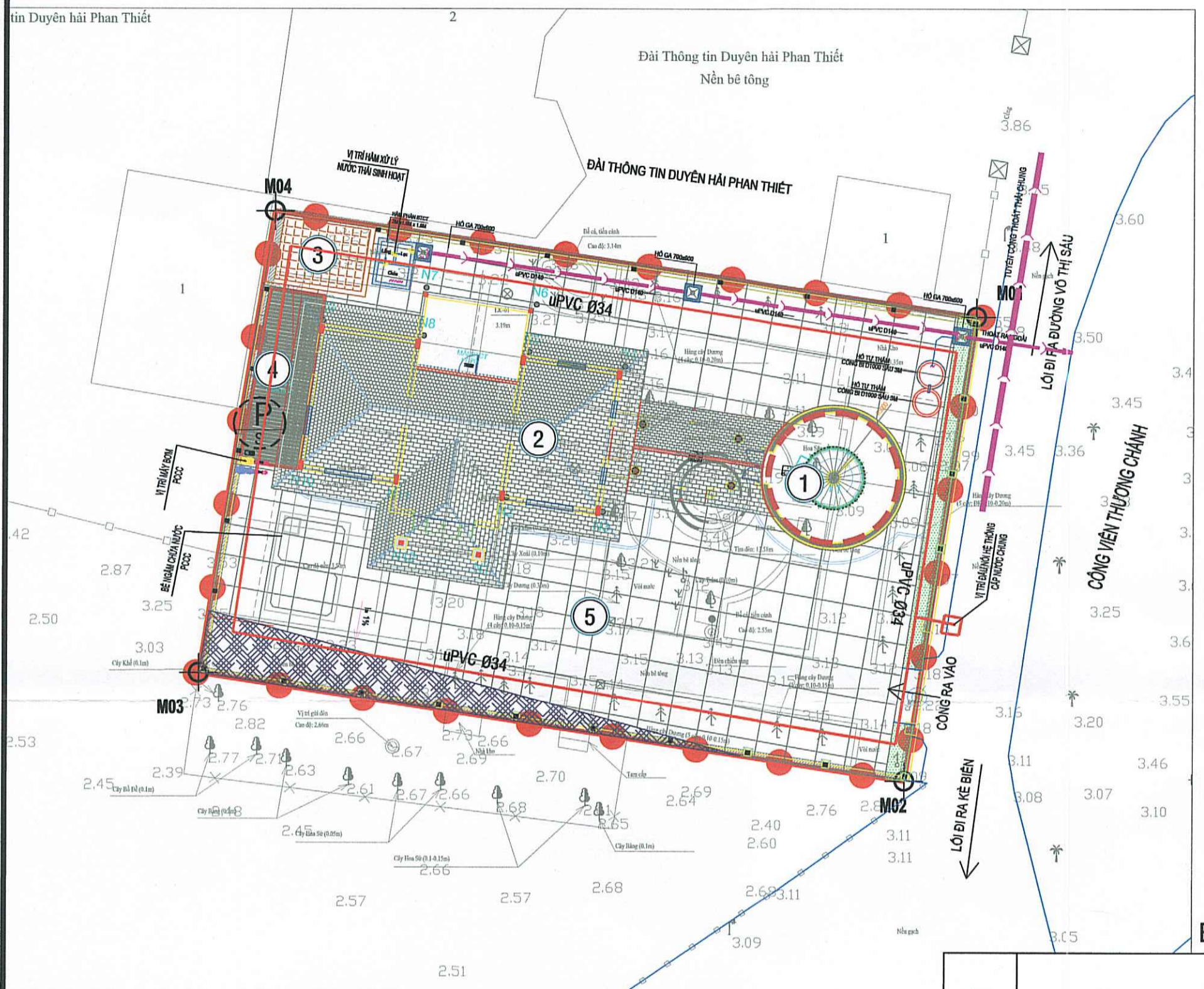
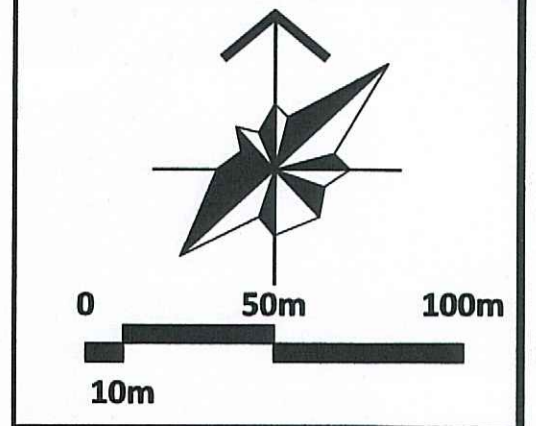
TÊN BẢN VẼ: **BẢN VẼ HỆ THỐNG CUNG CẤP NĂNG LƯỢNG VÀ CHIẾU SÁNG, HẠ TẦNG VIỄN THÔNG THỤ ĐỘNG**

BẢN VẼ: QH-06	KHỔ GIẤY: 420 x 594	TỶ LỆ: 1/500	NGÀY: 04/2026
THIẾT KẾ	KS. LÊ VĂN BA		
CHỦ TRÌ	KS. LÊ VĂN BA		
CHỦ NHIỆM	KTS. NGUYỄN HOÀNG THANH		
KIỂM TRA	KS. TRẦN MINH TÂM		
Q.L. KỸ THUẬT	KS. TRẦN MINH TÂM		

GIÁM ĐỐC
 CÔNG TY CỔ PHẦN TƯ VẤN ĐẦU TƯ XÂY DỰNG VIỆT NAM LONG
 HUYNH HOÀNG PHÚC

CÔNG TY CỔ PHẦN TƯ VẤN VIỆT NAM LONG

PHƯỜNG PHAN THIẾT - TỈNH LÂM ĐỒNG
QUY HOẠCH TỔNG MẶT BẰNG DỰ ÁN CẢI TẠO, NÂNG CẤP TRẠM ĐÈN PHAN THIẾT
BẢN VẼ CẤP NƯỚC, THOÁT NƯỚC THẢI, QUẢN LÝ CHẤT THẢI RẮN



GHI CHÚ:

- Tổng nhu cầu cấp nước sinh hoạt: 1,44 m³/ngày-đêm. Sử dụng bồn nước trên mái nhà 2 m³.
- Tổng nhu cầu cấp nước chữa cháy trong nhà: 18 m³, lấy từ bể nước ngầm 18 m³.
- Hệ thống cấp nước công trình lấy từ hệ thống cấp nước chung đô thị. Đường cấp nước chính vào công trình là ống uPVC Ø27. Nước được cấp vào bể nước ngầm và bơm lên bồn nước trên mái.
- Nước thải được xử lý ở hầm tự hoại, sau đó thoát ra hệ thoát nước chung đô thị bằng ống uPVC Ø140.
- Chất thải rắn được thu gom từng khu vực bằng thùng đựng rác sau đó tập trung ở khu vực tập kết rác thải bên hông nhà để xe nhân viên và hu gom hàng ngày bởi Công ty Cổ phần Môi trường và Dịch vụ đô thị Bnh Thuận.

KÝ HIỆU

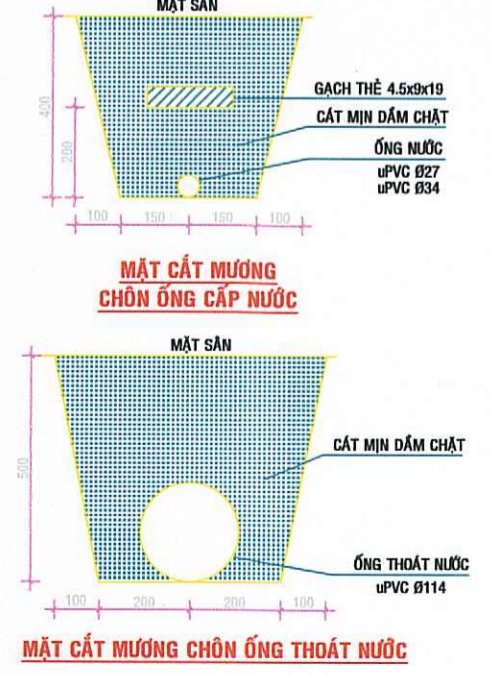
1	Ranh quy hoạch	
2	Mức ranh giới đất	
3	Hố ga 700x600	
4	Máy bơm nước PCCC	
5	Tuyến ống thoát nước thải	
6	Tuyến ống thoát nước thải	

BẢNG TÍNH TOÁN NHU CẦU CẤP NƯỚC

Stt	Hạng mục	Ký hiệu	Đvt	Quy mô	Tỷ lệ cấp (%)	Tiêu chuẩn cấp (lít/ngày - đêm)	Nhu cầu (m ³ /ngày - đêm)
1	Nước cấp công trình trụ sở (nhà làm việc)	Qtmdv	m2 sàn	327,9		2	0,66
2	Nước cấp cây xanh (20% sân đường nội bộ)	Qcx	m2	312,7		3	0,19
3	Nước cấp rửa sân đường nội bộ	Qrd	m2	312,7		0,5	0,16
Tổng nhu cầu sử dụng (1+2+3)							1,01
4	Nước rò rỉ, dự phòng (1+...+4)*10%	Qrr			10%		0,1
Tổng nhu cầu cấp cần dùng (1+...+4)							1,11
	Lưu lượng ngày max (m3/ngày)	Qng.max	Hệ số dùng nước lớn nhất Kngđ = 1,3				1,44
	Lưu lượng hmax (m3/giờ)	Qh.max	Hệ số dùng nước lớn nhất Kgiđ = 2,207				0,13
	Lưu lượng giây max (l/s)	Qs.max					0,04
Lưu lượng nước chữa cháy trong nhà:							
Theo QCVN 06:2022/BXD, áp dụng cho công trình công cộng, có khối tích ≤ 10 tầng, 25.000 m ³							18

KÝ HIỆU CÔNG TRÌNH

STT	TÊN CÔNG TRÌNH/HẠNG MỤC	KÝ HIỆU CÔNG TRÌNH
1	THÁP ĐÈN	(01)
2	NHÀ LÀM VIỆC	(02)
3	NHÀ KHO	(03)
4	NHÀ ĐỂ XE NHÂN VIÊN	(04)
5	SÂN, LỐI ĐI NỘI BỘ	(05)



CƠ QUAN CHẤP THUẬN:
 ỦY BAN NHÂN DÂN PHƯỜNG PHAN THIẾT

KÈM THEO CÔNG VĂN SỐ: 1897/UBND-KT/ĐĐT NGÀY 16 THÁNG 04 NĂM 2026.

CƠ QUAN THAM MỜI CHẤP THUẬN:
 PHÒNG KINH TẾ, HẠ TẦNG VÀ ĐÔ THỊ, PHƯỜNG PHAN THIẾT

KÈM THEO CÔNG VĂN SỐ: 457/KTHTĐT NGÀY 15 THÁNG 04 NĂM 2026.

CHỦ ĐẦU TƯ - ĐƠN VỊ TỔ CHỨC LẬP QUY HOẠCH:
 TỔNG CÔNG TY BẢO ĐẢM AN TOÀN HÀNG HẢI VIỆT NAM

KÈM THEO TỜ TRÌNH SỐ: 1408/T.T-VMS/C NGÀY 03/THÁNG 03 NĂM 2026.

CÔNG TRÌNH - ĐỊA ĐIỂM:
 PHƯỜNG PHAN THIẾT, TỈNH LÂM ĐỒNG

DỰ ÁN CẢI TẠO, NÂNG CẤP TRẠM ĐÈN PHAN THIẾT
 PHƯỜNG PHAN THIẾT, TỈNH LÂM ĐỒNG

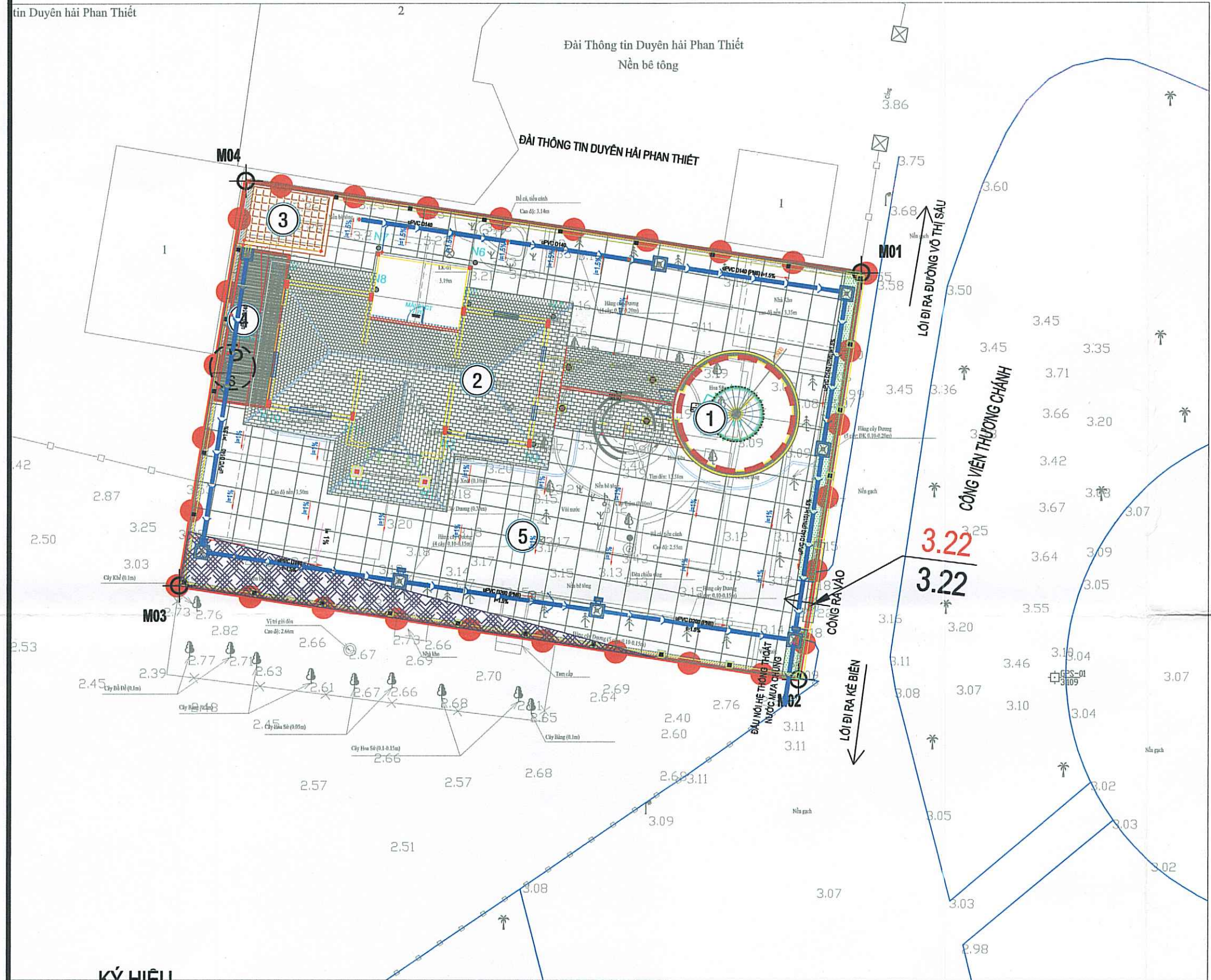
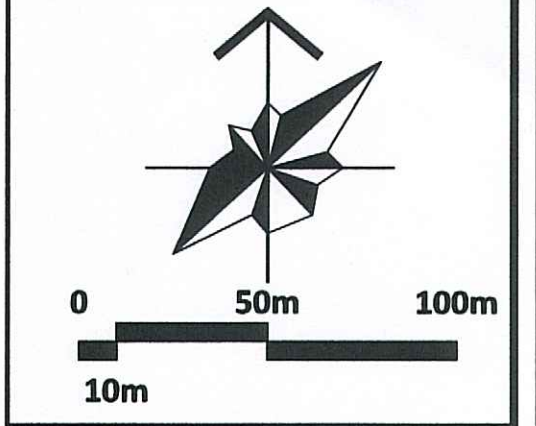
TÊN BẢN VẼ:
BẢN VẼ CẤP NƯỚC, THOÁT NƯỚC THẢI, QUẢN LÝ CHẤT THẢI RẮN

BẢN VẼ: QH-05	KHỔ GIẤY: 420 x 594	TỶ LỆ: 1/500	NGÀY: 04/2026
THIẾT KẾ	KS. LÊ VĂN BA		
CHỦ TRÌ	KS. LÊ VĂN BA		
CHỦ NHIỆM	KTS. NGUYỄN HOÀNG THANH		
KIỂM TRA	KS. TRẦN MINH TÂM		
Q.L. KỸ THUẬT	KS. TRẦN MINH TÂM		

GIÁM ĐỐC
 CÔNG TY CỔ PHẦN TƯ VẤN ĐẦU TƯ XÂY DỰNG VIỆT NAM LONG
 HUYNH HOÀNG PHÚC

CÔNG TY CỔ PHẦN TƯ VẤN VIỆT NAM LONG

PHƯỜNG PHAN THIẾT - TỈNH LÂM ĐỒNG
QUY HOẠCH TỔNG MẶT BẰNG DỰ ÁN CẢI TẠO, NÂNG CẤP TRẠM ĐÈN PHAN THIẾT
BẢN VẼ CHUẨN BỊ KỸ THUẬT



- GHI CHÚ:**
- Cao độ nền xây dựng đề xuất $\geq +3,50$ m, cao hơn vỉa hè hoàn thiện tối thiểu 0,30 m. Độ dốc thoát nước nền sân tối thiểu 1%.
 - Hệ thống thoát nước mưa: Thiết kế riêng hoàn toàn với hệ thống thoát nước thải.
 - Nước mưa từ mái và sân đường nội bộ được thu gom và đầu nối vào hệ thống thoát nước mưa hiện hữu của công viên Thương Chánh rồi thoát ra biển.

CƠ QUAN CHẤP THUẬN:
 ỦY BAN NHÂN DÂN PHƯỜNG PHAN THIẾT

KÈM THEO CÔNG VĂN SỐ: 407/UBND-KTHTĐT NGÀY 16 THÁNG 04 NĂM 2026.

CƠ QUAN THAM MƯU CHẤP THUẬN:
 PHÒNG KINH TẾ, HẠ TẦNG VÀ ĐÔ THỊ PHƯỜNG PHAN THIẾT

KÈM THEO CÔNG VĂN SỐ: 457/KTHTĐT NGÀY 15 THÁNG 04 NĂM 2026.

CHỦ ĐẦU TƯ - ĐƠN VỊ TỔ CHỨC LẬP QUY HOẠCH:
 TỔNG CÔNG TY BẢO ĐẢM AN TOÀN HÀNG HẢI VIỆT NAM

KÈM THEO TỜ TRÌNH SỐ: 1409/T.T-VMSGA NGÀY 03 THÁNG 03 NĂM 2026.

CÔNG TRÌNH - ĐỊA ĐIỂM:
QUY HOẠCH TỔNG MẶT BẰNG
DỰ ÁN CẢI TẠO, NÂNG CẤP TRẠM ĐÈN PHAN THIẾT
 PHƯỜNG PHAN THIẾT, TỈNH LÂM ĐỒNG

TÊN BẢN VẼ:
BẢN VẼ CHUẨN BỊ KỸ THUẬT

BẢN VẼ: QH-04	KHỔ GIẤY: 420 x 594	TỶ LỆ: 1/500	NGÀY: 04/2026
THIẾT KẾ	KS. TÔ DUY LONG		
CHỦ TRÌ	KS. TÔ DUY LONG		
CHỦ NHIỆM	KTS. NGUYỄN HOÀNG THANH		
KIỂM TRA	KS. TRẦN MINH TÂM		
Q.L. KỸ THUẬT	KS. TRẦN MINH TÂM		

GIÁM ĐỐC:
 CÔNG TY CỔ PHẦN TƯ VẤN ĐẦU TƯ XÂY DỰNG VIỆT NAM LONG
 HUYNH HOÀNG PHÚC

CÔNG TY CỔ PHẦN TƯ VẤN VIỆT NAM LONG

KÝ HIỆU

1	Ranh quy hoạch	
2	Mức ranh giới đất	
3	Hố ga 500x500, nắp BTCT	
4	Cửa thu nước 200x400	
5	Tuyến ống thoát nước mưa	
6	Cote hoàn thiện	3.22
	Cote hiện trạng	3.22

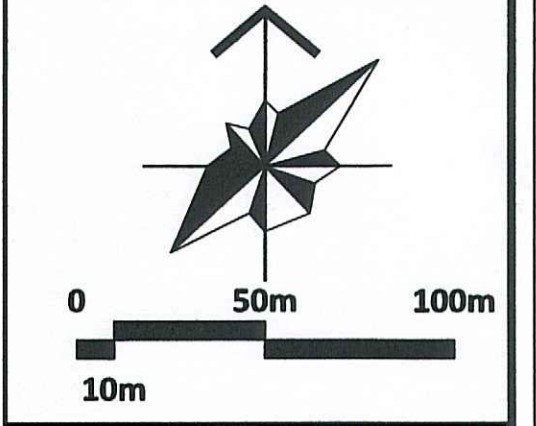
KÝ HIỆU CÔNG TRÌNH

STT	TÊN CÔNG TRÌNH/HẠNG MỤC	KÝ HIỆU CÔNG TRÌNH
1	THÁP ĐÈN	(01)
2	NHÀ LÀM VIỆC	(02)
3	NHÀ KHO	(03)
4	NHÀ ĐỂ XE NHÂN VIÊN	(04)
5	SÂN, LỐI ĐI NỘI BỘ	(05)

BẢNG TỔNG HỢP KHỐI LƯỢNG THOÁT NƯỚC MƯA

STT	NỘI DUNG - CHỦNG LOẠI	ĐVT	KHỐI LƯỢNG
PHẦN THOÁT NƯỚC MƯA			
1	ỐNG uPVC Ø140	m	61,62
2	ỐNG uPVC Ø200	m	22,45
3	HỐ GA 500x500, NẮP BTCT	CÁI	8
4	CỬA THU NƯỚC MẶT 200x400	m	8

PHƯỜNG PHAN THIẾT - TỈNH LÂM ĐỒNG
QUY HOẠCH TỔNG MẶT BẰNG DỰ ÁN CẢI TẠO, NÂNG CẤP TRẠM ĐÈN PHAN THIẾT
BẢN VẼ HỆ THỐNG CÔNG TRÌNH GIAO THÔNG



CƠ QUAN CHẤP THUẬN:
 ỦY BAN NHÂN DÂN PHƯỜNG PHAN THIẾT

KÈM THEO CÔNG VĂN SỐ : 1697/UBND-KTHTĐT NGÀY 16 THÁNG 04 NĂM 2026.

CƠ QUAN THAM MƯA CHẤP THUẬN
 PHÒNG KINH TẾ - HẠ TẦNG VÀ ĐÔ THỊ PHƯỜNG PHAN THIẾT

Nguyễn Thị Dung

KÈM THEO CÔNG VĂN SỐ : 457/KTHTĐT NGÀY 15 THÁNG 04 NĂM 2026.

CHỦ ĐẦU TƯ - ĐƠN VỊ TỔ CHỨC LẬP QUY HOẠCH:
 TỔNG CÔNG TY BẢO ĐẢM AN TOÀN HÀNG HẢI VIỆT NAM

Nguyễn Thị Dung
 K. TỔNG GIÁM ĐỐC
 PHÓ TỔNG GIÁM ĐỐC

KÈM THEO TỜ TRÌNH SỐ : 1409/TT-VMSG NGÀY 03 THÁNG 03 NĂM 2026.

CÔNG TRÌNH - ĐỊA ĐIỂM:
QUY HOẠCH TỔNG MẶT BẰNG
DỰ ÁN CẢI TẠO, NÂNG CẤP TRẠM ĐÈN PHAN THIẾT
 PHƯỜNG PHAN THIẾT, TỈNH LÂM ĐỒNG

Nhi Cao Dam

TÊN BẢN VẼ:
BẢN VẼ HỆ THỐNG CÔNG TRÌNH GIAO THÔNG

BẢN VẼ: QH-03	KHỔ GIẤY: 420 x 594	TỶ LỆ: 1/500	NGÀY: 04/2026
THIẾT KẾ	KS. TÔ DUY LONG		<i>[Signature]</i>
CHỦ TRÌ	KS. TÔ DUY LONG		
CHỦ NHIỆM	KTS. NGUYỄN HOÀNG THANH		<i>[Signature]</i>
KIỂM TRA	KS. TRẦN MINH TÂM		<i>[Signature]</i>
Q.L. KỸ THUẬT	KS. TRẦN MINH TÂM		

GIÁM ĐỐC
 CÔNG TY CỔ PHẦN TƯ VẤN ĐẦU TƯ XÂY DỰNG VIỆT NAM LONG
[Signature]
 HUYNH HOÀNG PHÚC

CÔNG TY CỔ PHẦN TƯ VẤN VIỆT NAM LONG

KÝ HIỆU

1	Ranh quy hoạch	
2	Mốc ranh giới đất	

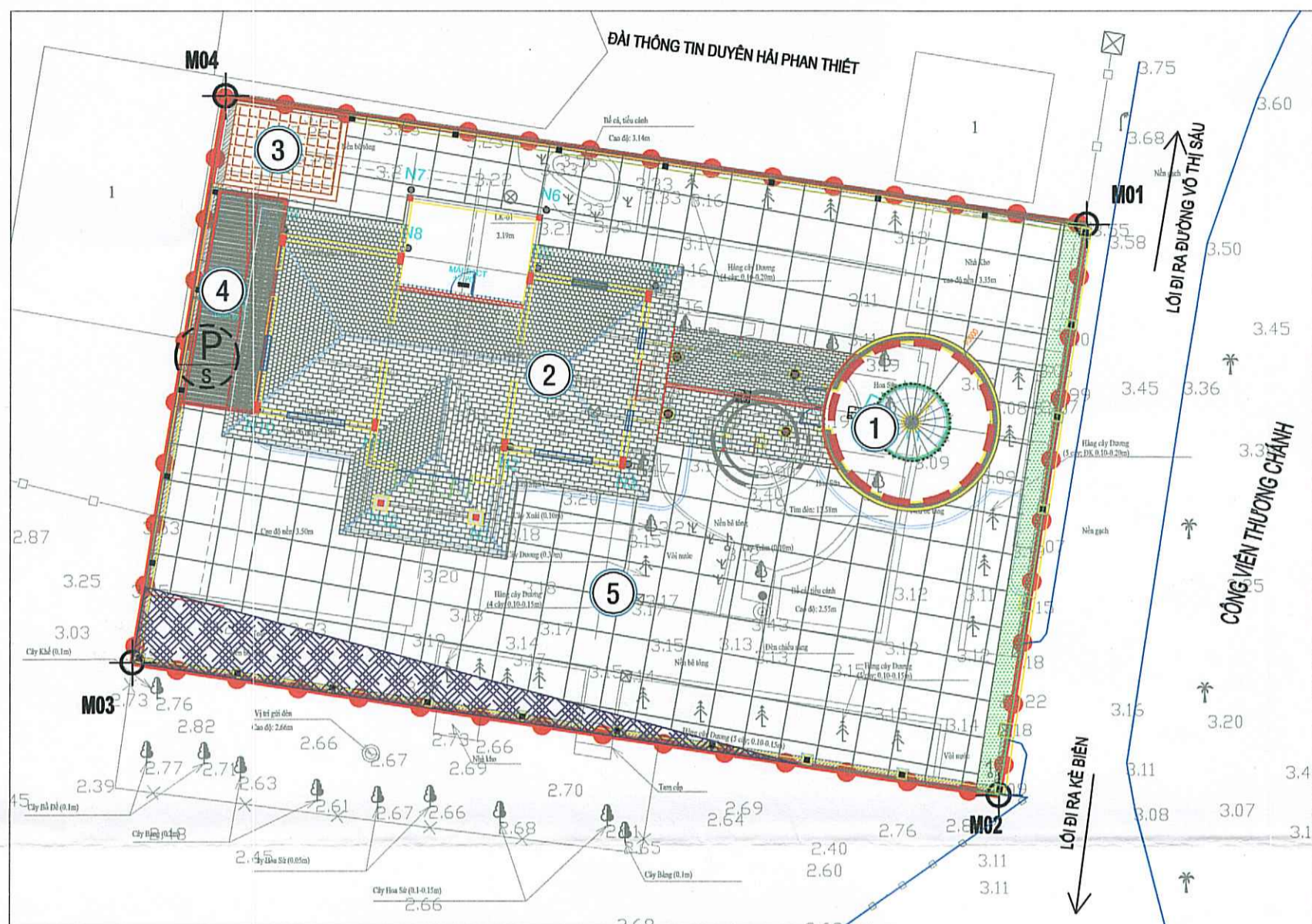
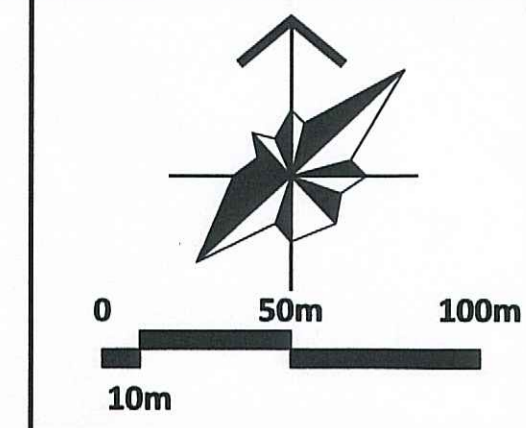
KÝ HIỆU CÔNG TRÌNH

STT	TÊN CÔNG TRÌNH/HẠNG MỤC	KÝ HIỆU CÔNG TRÌNH
1	THÁP ĐÈN	(01)
2	NHÀ LÀM VIỆC	(02)
3	NHÀ KHO	(03)
4	NHÀ ĐỂ XE NHÂN VIÊN	(04)
5	SÂN, LỐI ĐI NỘI BỘ	(05)

BẢNG TỔNG HỢP CÔNG TRÌNH GIAO THÔNG

STT	TÊN HẠNG MỤC	DIỆN TÍCH (m ²)	GHI CHÚ
1	SÂN, LỐI ĐI NỘI BỘ	312,71	ĐẦU ĐƯỢC 05 XE Ô TÔ
2	NHÀ ĐỂ XE NHÂN VIÊN	18,2	10 XE MÁY
	TỔNG CỘNG	330,91	

PHƯỜNG PHAN THIẾT - TỈNH LÂM ĐỒNG
 QUY HOẠCH TỔNG MẶT BẰNG DỰ ÁN CẢI TẠO, NÂNG CẤP TRẠM ĐÈN PHAN THIẾT
 BẢN VẼ PHƯƠNG ÁN KIẾN TRÚC CÔNG TRÌNH



PHỐI CẢNH TỔNG THỂ TOÀN KHU QUY HOẠCH

KÝ HIỆU

1	Ranh quy hoạch	
2	Mốc ranh giới đất	M01 -

CƠ QUAN CHẤP THUẬN:
 ỦY BAN NHÂN DÂN PHƯỜNG PHAN THIẾT

KÈM THEO CÔNG VĂN SỐ : 1897/UBND-KTHTĐT NGÀY 16 THÁNG 04 NĂM 2026.

CƠ QUAN THAM MƯƠU CHẤP THUẬN
 PHÒNG KINH TẾ - HẠ TẦNG VÀ ĐÔ THỊ PHƯỜNG PHAN THIẾT

KÈM THEO CÔNG VĂN SỐ : 457/KTHTĐT NGÀY 15 THÁNG 04 NĂM 2026.

CHỦ ĐẦU TƯ - ĐƠN VỊ TỔ CHỨC LẬP QUY HOẠCH:
 TỔNG CÔNG TY BẢO ĐẢM AN TOÀN HÀNG HẢI VIỆT NAM

KÈM THEO TỜ TRÌNH SỐ : 1409/T.Đ. VMSG/ NGÀY 03 THÁNG 03 NĂM 2026.

CÔNG TRÌNH ĐỊA ĐIỂM

QUY HOẠCH TỔNG MẶT BẰNG
DỰ ÁN CẢI TẠO, NÂNG CẤP TRẠM ĐÈN PHAN THIẾT
 PHƯỜNG PHAN THIẾT, TỈNH LÂM ĐỒNG

TÊN BẢN VẼ:

BẢN VẼ PHƯƠNG ÁN KIẾN TRÚC CÔNG TRÌNH

BẢN VẼ: QH-02B	KHỔ GIẤY: 420 x 594	TỶ LỆ: 1/200	NGÀY: 04/2026
THIẾT KẾ	KTS. NGUYỄN HOÀNG THANH		
CHỦ TRÌ	KTS. NGUYỄN HOÀNG THANH		
CHỦ NHIỆM	KTS. NGUYỄN HOÀNG THANH		
KIỂM TRA	KS. TRẦN MINH TÂM		
Q.L. KỸ THUẬT	KS. TRẦN MINH TÂM		

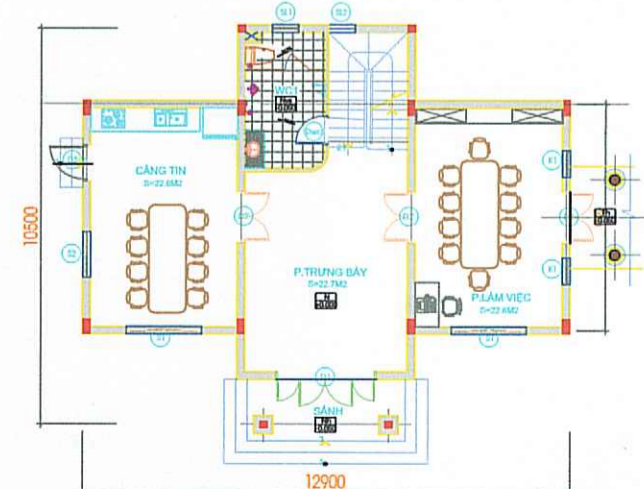
GIÁM ĐỐC
 CÔNG TY CỔ PHẦN
 TƯ VẤN ĐẦU TƯ
 XÂY DỰNG
 VIỆT NAM LONG
 HUỖNH HOÀNG PHÚC

BẢNG TỔNG HỢP CÔNG TRÌNH VÀ CHỈ TIÊU SỬ DỤNG ĐẤT

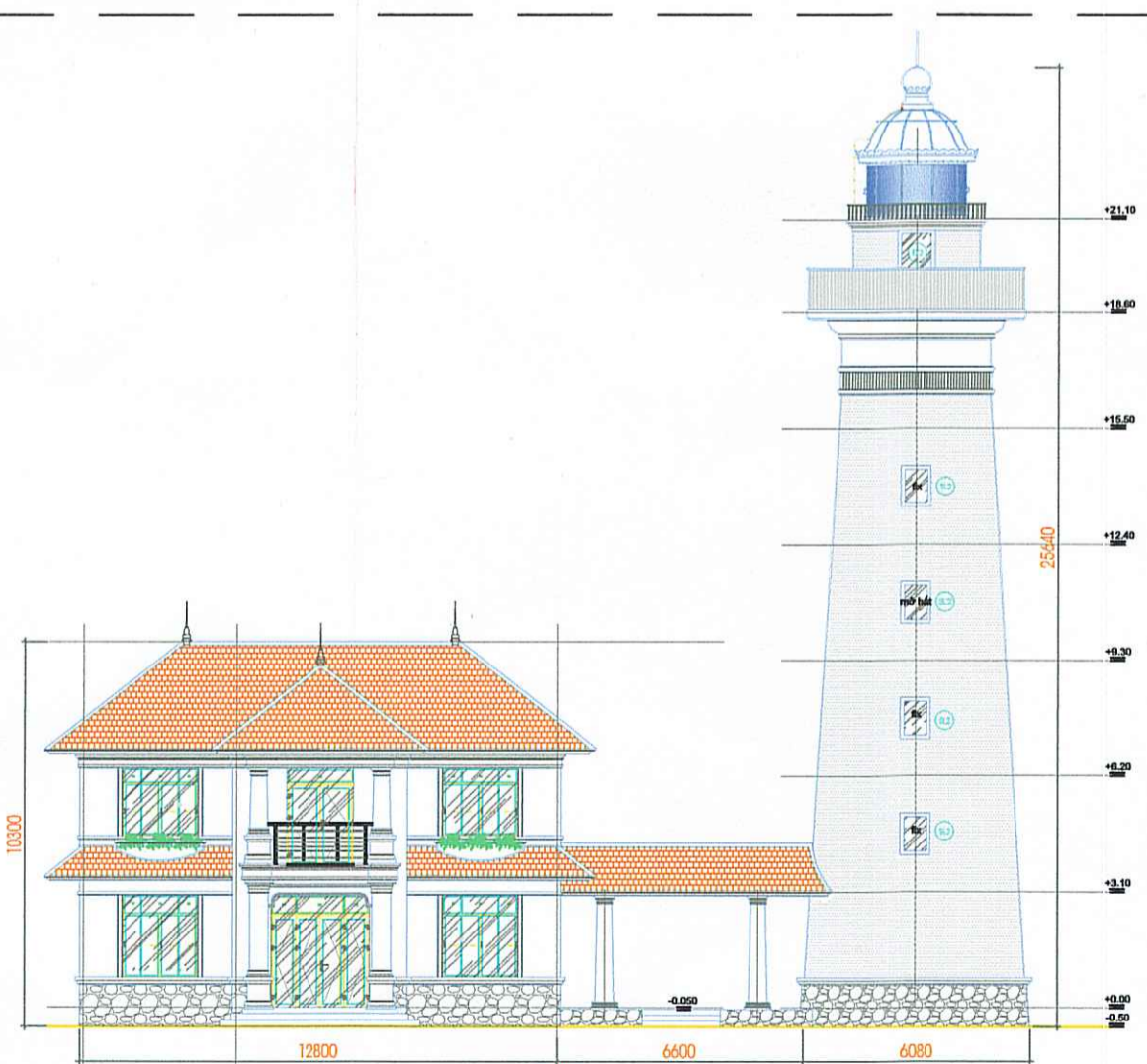
STT	TÊN CÔNG TRÌNH/ HẠNG MỤC	KÝ HIỆU CÔNG TRÌNH	DIỆN TÍCH XD (m ²)	TẦNG CAO TỐI ĐA	DIỆN TÍCH SÀN XD (m ²)	MẬT ĐỘ XD (%)	HỆ SỐ SỬ DỤNG ĐẤT (lần)
1	THÁP ĐÈN	(01)	29,22	8	233,76	39,48	1,02
2	NHÀ LÀM VIỆC	(02)	163,94	2	327,88		
3	NHÀ KHO	(03)	30,40	1	30,40		
4	NHÀ ĐỂ XE NHÂN VIÊN	(04)	10,70	1	10,70		
5	SÂN, LỐI ĐI NỘI BỘ	(05)	-	-	-		
TỔNG CỘNG			234,26		602,74		



MẶT ĐỨNG ĐIỂN HÌNH NHÀ LÀM VIỆC

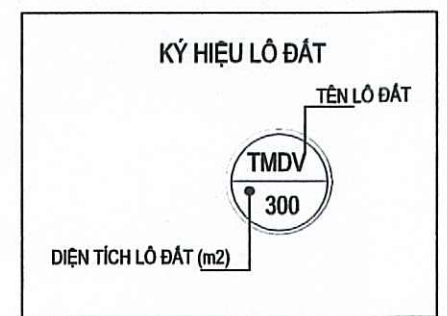
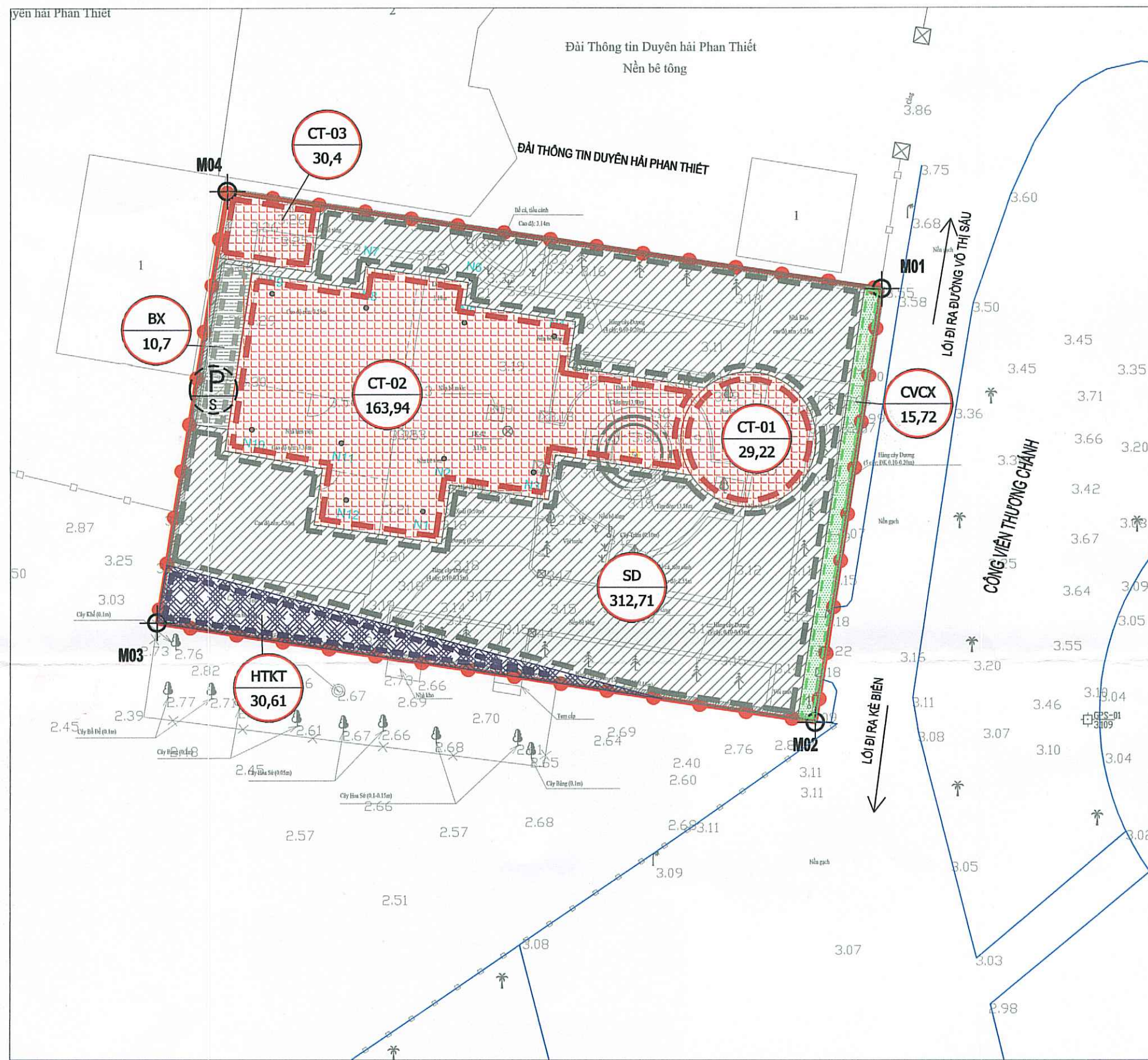
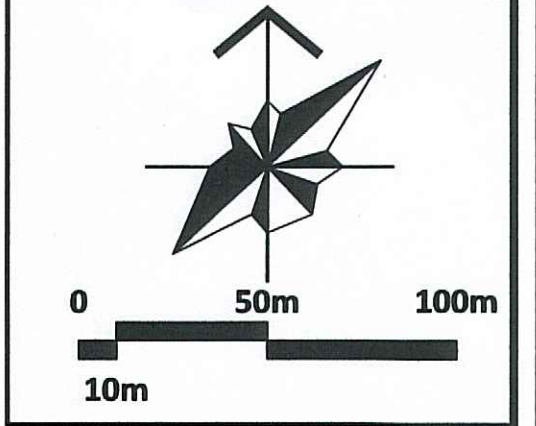


MẶT BẰNG TRỆT ĐIỂN HÌNH NHÀ LÀM VIỆC



MẶT ĐỨNG TỔNG THỂ TOÀN KHU QUY HOẠCH

PHƯỜNG PHAN THIẾT - TỈNH LÂM ĐỒNG
 QUY HOẠCH TỔNG MẶT BẰNG DỰ ÁN CẢI TẠO, NÂNG CẤP TRẠM ĐÈN PHAN THIẾT
 BẢN VẼ TỔNG MẶT BẰNG SỬ DỤNG ĐẤT



BẢNG TỌA ĐỘ MỐC RANH LÔ ĐẤT

STT	Số hiệu đỉnh thửa	Tọa độ (m)	
		X	Y
1	M1	1207365,64	456798,97
2	M2	1207346,06	456795,98
3	M3	1207350,59	456766,2
4	M4	1207370,05	456769,37
1	M1	1207365,64	456798,97

BẢNG KÝ HIỆU SỬ DỤNG ĐẤT

STT	Phân khu chức năng	Ký hiệu	
		Hiện trạng	Quy hoạch
I	Đất trụ sở cơ quan		
		1 Công trình trụ sở	
		2 Đất hạ tầng kỹ thuật	
		3 Sân đường nội bộ	
II	Công viên cây xanh		
		4 Bãi đậu xe nhân viên	
III	Đất hạ tầng kỹ thuật		
		1 Ranh quy hoạch	
2	Mốc ranh giới đất		

BẢNG PHÂN KHU CHỨC NĂNG VÀ CHỈ TIÊU SỬ DỤNG ĐẤT

STT	PHÂN KHU CHỨC NĂNG	KÝ HIỆU LÔ ĐẤT	DIỆN TÍCH ĐẤT (m²)	TỶ LỆ (%)	DIỆN TÍCH XD (m²)	DIỆN TÍCH SÀN XD (m²)	TẦNG CAO TỐI ĐA	MẬT ĐỘ XD (%)	HỆ SỐ SỬ DỤNG ĐẤT (lần)	
I	ĐẤT TRỤ SỞ CƠ QUAN		546,97	92,18						
		1 THÁP ĐÈN	CT-01	29,22	4,92	29,22	233,76	8	39,48	1,02
		2 NHÀ LÀM VIỆC	CT-02	163,94	27,63	163,94	327,88	2		
		3 NHÀ KHO	CT-03	30,40	5,12	30,40	30,40	1		
		4 NHÀ ĐỂ XE NHÂN VIÊN	BX	10,70	1,8	10,70	10,70	1		
5 SÂN, LỐI ĐI NỘI BỘ	SD	312,71	52,71							
II	ĐẤT HẠ TẦNG KỸ THUẬT	HTKT	30,61	5,17						
III	ĐẤT CÔNG VIÊN CÂY XANH	CVCX	15,72	2,65						
TỔNG CỘNG			593,30	100,00	234,26	602,74				

CƠ QUAN CHẤP THUẬN:
 ỦY BAN NHÂN DÂN PHƯỜNG PHAN THIẾT

KÈM THEO CÔNG VĂN SỐ: 1897/UBND-KTHTĐT NGÀY 16 THÁNG 04 NĂM 2026.

CƠ QUAN THAM MƯU CHẤP THUẬN:
 PHÒNG KINH TẾ, HẠ TẦNG VÀ ĐÔ THỊ PHƯỜNG PHAN THIẾT

KÈM THEO CÔNG VĂN SỐ: 457/KHTHTĐT NGÀY 15 THÁNG 04 NĂM 2026.

CHỦ ĐẦU TƯ - ĐƠN VỊ TỔ CHỨC LẬP QUY HOẠCH:
 TỔNG CÔNG TY BẢO ĐẢM AN TOÀN HÀNG HẢI VIỆT NAM

KÈM THEO TỜ TRÌNH SỐ: 148/T.Ư-VN&C NGÀY 03 THÁNG 03 NĂM 2026.

CÔNG TRÌNH - ĐỊA ĐIỂM: **QUY HOẠCH TỔNG MẶT BẰNG DỰ ÁN CẢI TẠO, NÂNG CẤP TRẠM ĐÈN PHAN THIẾT**
 PHƯỜNG PHAN THIẾT, TỈNH LÂM ĐỒNG

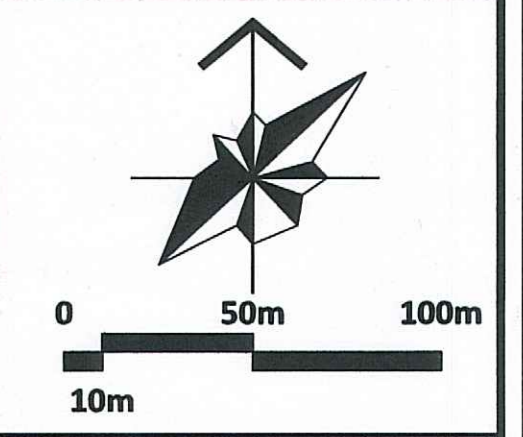
TÊN BẢN VẼ:
BẢN VẼ TỔNG MẶT BẰNG SỬ DỤNG ĐẤT

BẢN VẼ: QH-02A	KHỔ GIẤY: 420 x 594	TỶ LỆ: 1/500	NGÀY: 04/2026
THIẾT KẾ	KTS. NGUYỄN HOÀNG THANH		
CHỦ TRÌ	KTS. NGUYỄN HOÀNG THANH		
CHỦ NHIỆM	KTS. NGUYỄN HOÀNG THANH		
KIỂM TRA	KS. TRẦN MINH TÂM		
Q.L. KỸ THUẬT	KS. TRẦN MINH TÂM		

GIÁM ĐỐC
 CÔNG TY CỔ PHẦN TƯ VẤN ĐẦU TƯ XÂY DỰNG VIỆT NAM LONG
 HUYNH HOÀNG PHÚC

CÔNG TY CỔ PHẦN TƯ VẤN VIỆT NAM LONG

PHƯỜNG PHAN THIẾT - TỈNH LÂM ĐỒNG
 QUY HOẠCH TỔNG MẶT BẰNG DỰ ÁN CẢI TẠO, NÂNG CẤP TRẠM ĐÈN PHAN THIẾT
 SƠ ĐỒ VỊ TRÍ, PHẠM VI VÀ RANH GIỚI LẬP QUY HOẠCH



VỊ TRÍ KHU VỰC LẬP QUY HOẠCH

SƠ ĐỒ VỊ TRÍ KHU VỰC LẬP QUY HOẠCH - TL 1/5.000

TRONG QHPK HAI (02) PHƯỜNG BÌNH HƯNG VÀ HƯNG LONG, TP. PHAN THIẾT, TỈNH BÌNH THUẬN

GHI CHÚ:

- VỊ TRÍ KHU VỰC LẬP QUY HOẠCH: TẠI THỪA ĐẤT SỐ 46, TỜ BẢN ĐỒ SỐ 15 VÀ KHU PHỐ 5 (CŨ), PHƯỜNG PHAN THIẾT, TỈNH LÂM ĐỒNG.

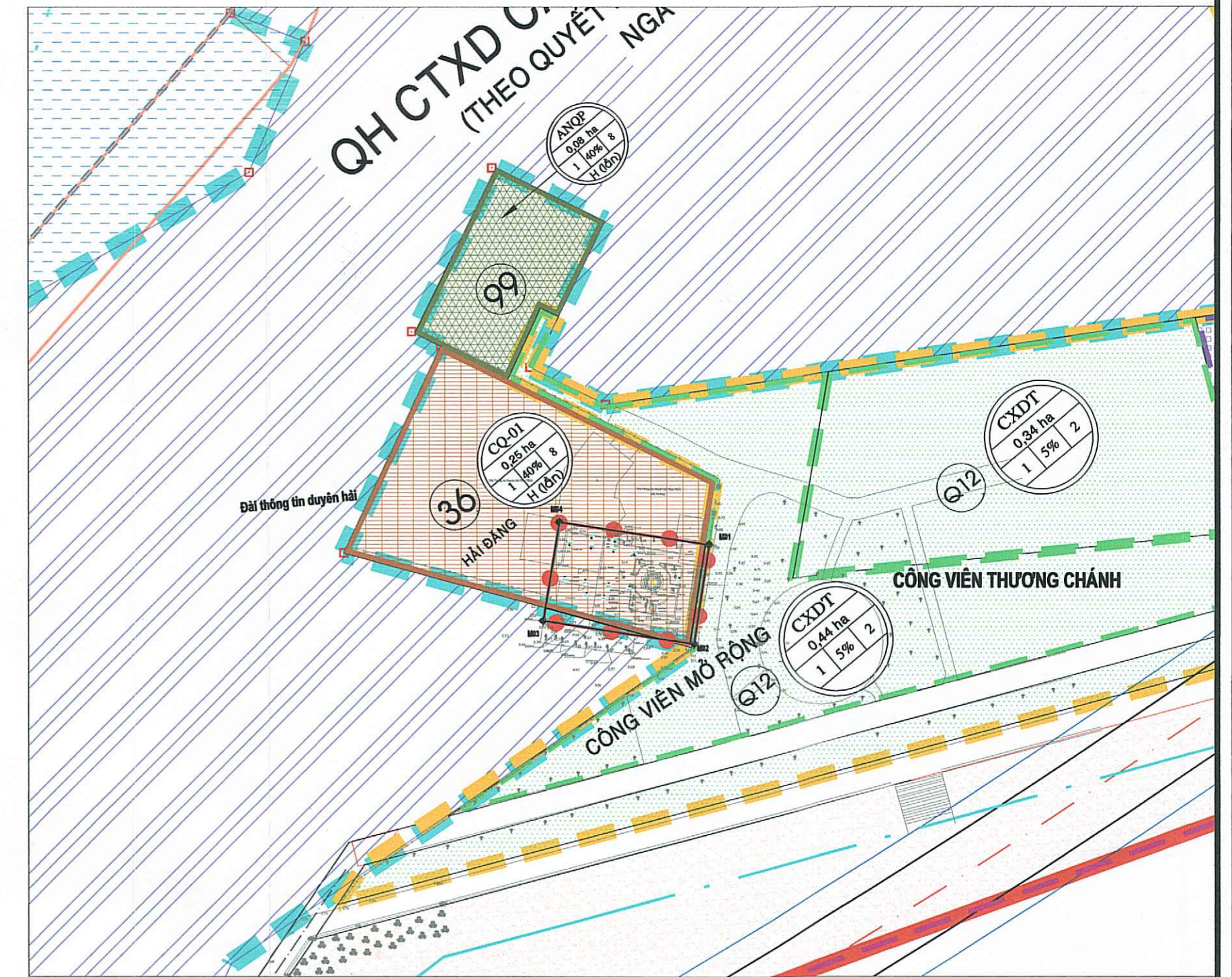
- QUY MÔ: TỔNG DIỆN TÍCH LẬP QUY HOẠCH: 593,3 m².
 - MỤC ĐÍCH SỬ DỤNG: ĐẤT TRỤ SỞ CƠ QUAN, ĐẤT HẠ TẦNG KỸ THUẬT, ĐẤT CÔNG VIÊN CÂY XANH

- PHẠM VI GIỚI HẠN :

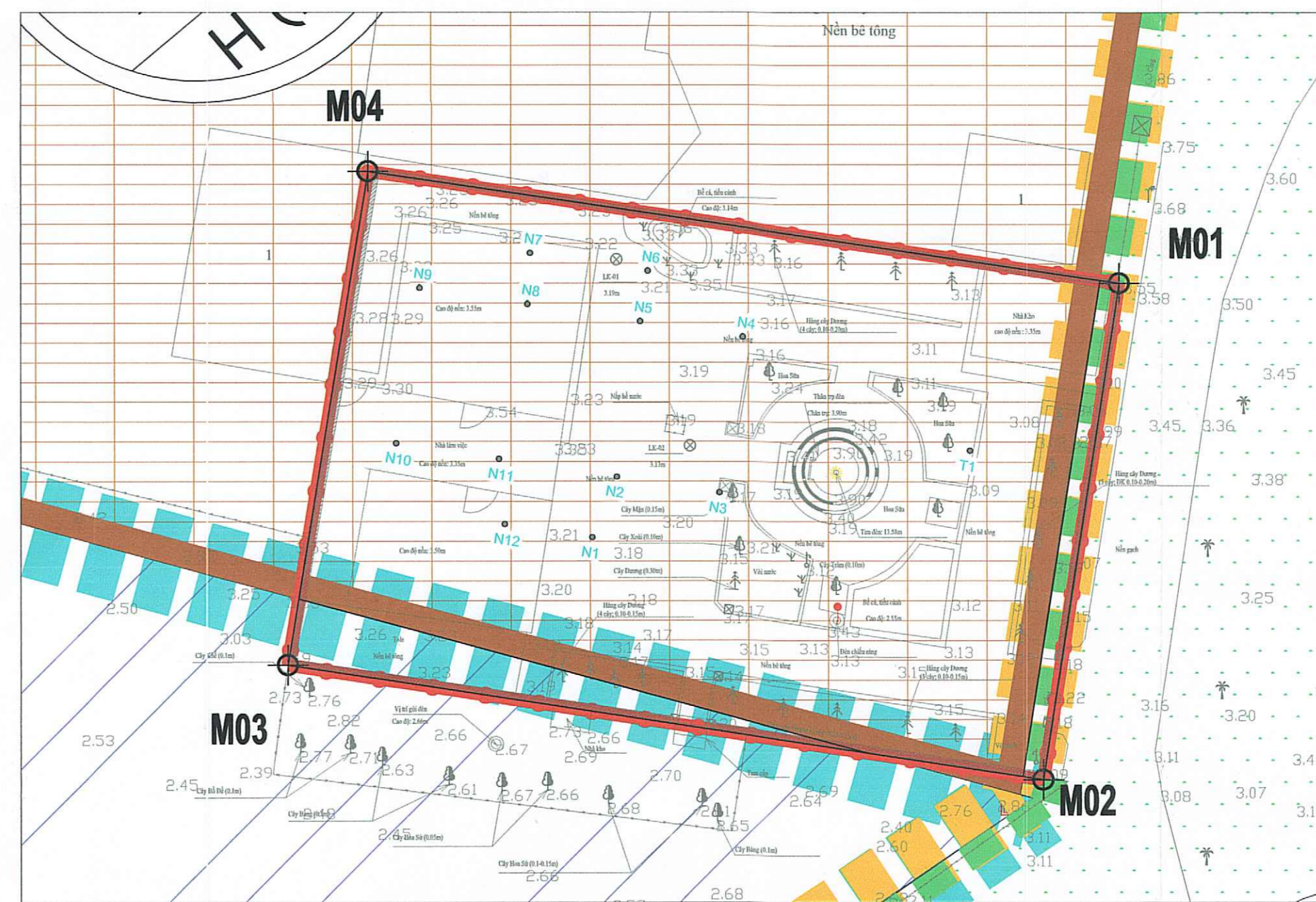
- + PHÍA BẮC : GIÁP ĐẤT ĐÀI THÔNG TIN DUYÊN HẢI PHAN THIẾT;
- + PHÍA ĐÔNG : GIÁP CÔNG VIÊN THƯƠNG CHÁNH DO UBND PHƯỜNG PHAN THIẾT QUẢN LÝ;
- + PHÍA NAM : GIÁP ĐẤT CẢNG VẬN TÀI PHAN THIẾT;
- + PHÍA TÂY : GIÁP ĐẤT ĐÀI THÔNG TIN DUYÊN HẢI PHAN THIẾT;

BẢNG TỌA ĐỘ MỐC RANH GIỚI LẬP QUY HOẠCH

STT	Số hiệu định thửa	Tọa độ (m)		Chiều dài (m)	Diện tích (m ²)	Ghi chú
		X	Y			
1	M1	1207365,64	456798,97	19,81	593,30	Giấy CNQSD đất số CT05826, thửa đất số 46 tờ bản đồ số 15.
2	M2	1207346,06	456795,98	30,12		
3	M3	1207350,59	456766,2	19,72		
4	M4	1207370,05	456769,37	29,93		
1	M1	1207365,64	456798,97			



BẢN ĐỒ PHẠM VI LẬP QUY HOẠCH - TL 1/1.000



BẢN ĐỒ RANH GIỚI LẬP QUY HOẠCH - TL 1/200

CƠ QUAN CHẤP THUẬN:
 ỦY BAN NHÂN DÂN PHƯỜNG PHAN THIẾT

KÈM THEO CÔNG VĂN SỐ: 567/UBND-KTHTĐT NGÀY 16 THÁNG 04 NĂM 2026.

CƠ QUAN THAM MƯA CHẤP THUẬN
 PHÒNG KINH TẾ HẠ TẦNG VÀ ĐÔ THỊ PHƯỜNG PHAN THIẾT
 VÀ ĐÔ THỊ PHƯỜNG PHAN THIẾT - T. LÂM ĐỒNG
 Nguyễn Thị Dung

KÈM THEO CÔNG VĂN SỐ: 457/KTHTĐT NGÀY 15 THÁNG 04 NĂM 2026.

CHỦ ĐẦU TƯ - ĐƠN VỊ TỔ CHỨC LẬP QUY HOẠCH:
 TỔNG CÔNG TY BẢO ĐẢM AN TOÀN HÀNG HẢI VIỆT NAM
 TRÁCH NHIỆM HỮU HẠN
 MỘT THÀNH VIÊN
 TÔNG CÔNG TY BẢO ĐẢM AN TOÀN HÀNG HẢI VIỆT NAM
 KT. TỔNG GIÁM ĐỐC
 CHỦ TỊCH HỘI ĐỒNG QUẢN TRỊ
 NGUYỄN VĂN ĐỨC

KÈM THEO TỜ TRÌNH SỐ: 1493/T.Đ.Đ. NGÀY 03 THÁNG 03 NĂM 2026.

CÔNG TRÌNH - ĐỊA ĐIỂM:
 QUY HOẠCH TỔNG MẶT BẰNG
 DỰ ÁN CẢI TẠO, NÂNG CẤP TRẠM ĐÈN PHAN THIẾT
 PHƯỜNG PHAN THIẾT, TỈNH LÂM ĐỒNG

TÊN BẢN VẼ:
SƠ ĐỒ VỊ TRÍ, PHẠM VI VÀ RANH GIỚI LẬP QUY HOẠCH

BẢN VẼ: QH-01	KHỔ GIẤY: 594 x 1190	TỶ LỆ: 1/500	NGÀY: 04/2026
THIẾT KẾ	KTS. NGUYỄN HOÀNG THANH		
CHỦ TRÌ	KTS. NGUYỄN HOÀNG THANH		
CHỦ NHIỆM	KTS. NGUYỄN HOÀNG THANH		
KIỂM TRA	KS. TRẦN MINH TÂM		
Q.L. KỸ THUẬT	KS. TRẦN MINH TÂM		

GIÁM ĐỐC
 CÔNG TY CỔ PHẦN TƯ VẤN ĐẦU TƯ XÂY DỰNG VIỆT NAM LONG
 HUYNH HOÀNG PHÚC

CÔNG TY CỔ PHẦN TƯ VẤN VIỆT NAM LONG

TÊN CÔNG TRÌNH: QUY HOẠCH TỔNG MẶT BẰNG DỰ ÁN CẢI TẠO, NÂNG CẤP TRẠM ĐÈN PHAN THIẾT.
 TÊN BẢN VẼ: SƠ ĐỒ VỊ TRÍ, PHẠM VI, RANH GIỚI LẬP QUY HOẠCH: 001